



Skříň chladicí 700 l prosklená GN 2/1, nerezová

Model	Sap kód	00012004
ENR 700 G	Skupina artiklů	Stoly chladicí a mrazicí

- Velikost GN / EN zařízení: GN 2/1
- Objem komory [l]: 458
- Minimální teplota zařízení [°C]: -2
- Maximální teplota zařízení [°C]: 7
- Tloušťka izolace [mm]: 90
- Typ ovládání: Digitální
- Vnitřní osvětlení: Ano
- Zámek dveří: Ano
- Automatické odmrazování: Ano
- HACCP: Ano
- Roční spotřeba energie [kWh/rok]: 398

Sap kód	00012004	Objem brutto [m3]	1.445
Šířka netto [mm]	733	Objem netto [m3]	1.328
Hloubka netto [mm]	867	Počet pozic vnitřních částí zařízení	3
Výška netto [mm]	2090	Počet GN / EN zařízení	24
Hmotnost netto [kg]	149.20	Velikost GN / EN zařízení	GN 2/1
Příkon elektrický [kW]	0.130	Minimální teplota zařízení [°C]	-2
Napájení	230 V / 1N - 50 Hz	Maximální teplota zařízení [°C]	7
Energetická třída	C	Chladivo	R290
Objem komory [l]	458		

Technický list

Technický výkres



Skříň chladicí 700 l prosklená GN 2/1, nerezová

Model

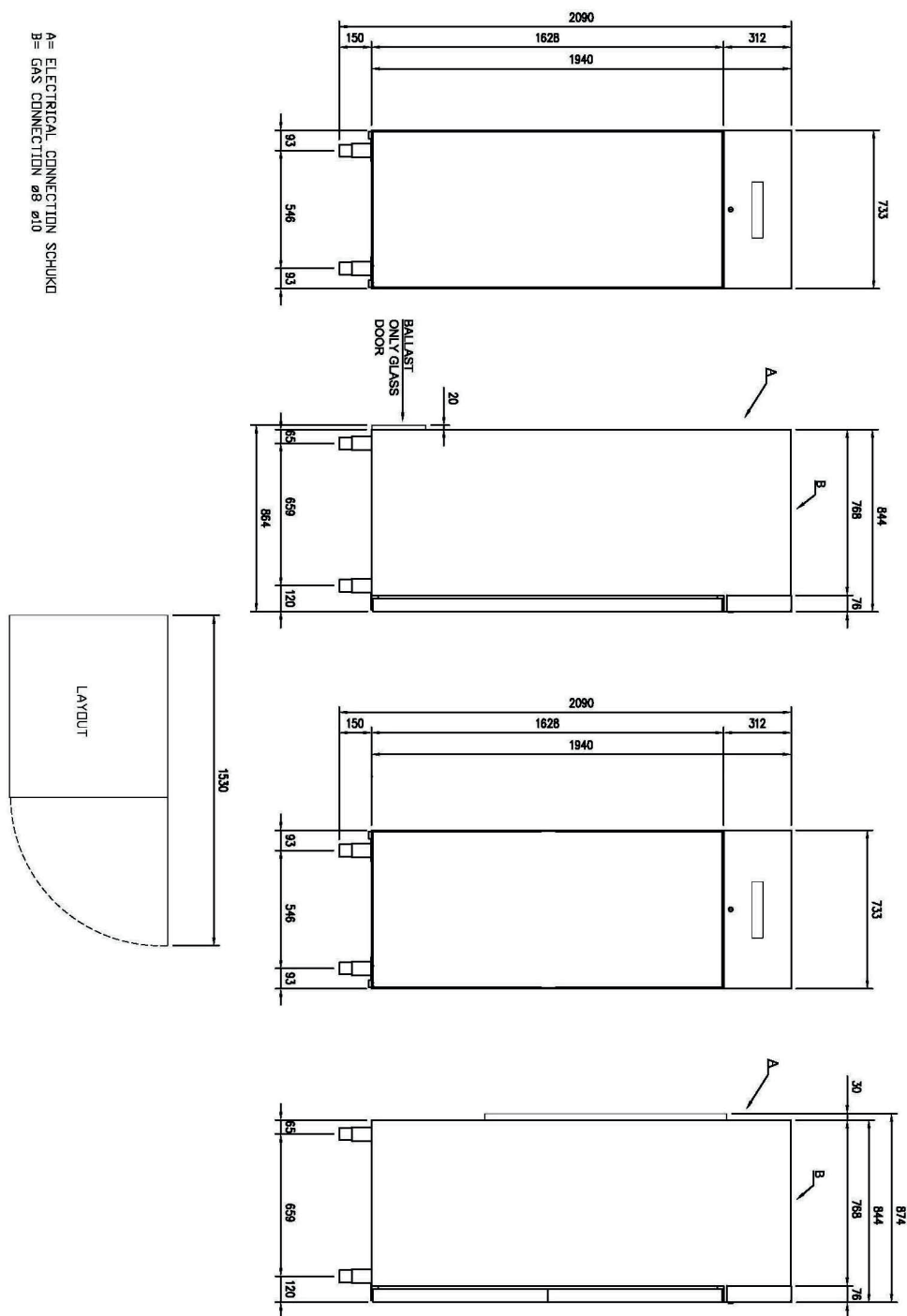
Sap kód

00012004

ENR 700 G

Skupina artiklů

Stoly chladicí a mrazicí





Skříň chladicí 700 l prosklená GN 2/1, nerezová

Model	Sap kód	00012004
ENR 700 G	Skupina artiklů	Stoly chladicí a mrazicí

1

Izolace 90mm

- minimální ztráty
- úspora energie

2

Oboustranné otevírání

- variabilita umístění
- větší efektivita provozu
- lepší ergonomie kuchyně

3

Celonerezové provedení

- odolnost proti korozi
- delší životnost
- zdravotní nezávadnost

4

Automatické odmrazování

- nemusí se nic hlídat
- vždy správně fungující zařízení bez extra požadavků na obsluhu

5

Kolečka, nožičky

- variabilita
- uživatelský komfort

6

Vysoká energetická třída

- minimální ztráty energie
- vysoká účinnost
- zaručeně vychlazené potraviny
- úspora nákladů
- hygienická bezpečnost

Technický list

Technické parametry



Skříň chladicí 700 l prosklená GN 2/1, nerezová

Model

ENR 700 G

Sap kód

00012004

Skupina artiklů

Stoly chladicí a mrazicí

1. Sap kód:

00012004

2. Šířka netto [mm]:

733

3. Hloubka netto [mm]:

867

4. Výška netto [mm]:

2090

5. Hmotnost netto [kg]:

149.20

6. Šířka brutto [mm]:

763

7. Hloubka brutto [mm]:

873

8. Výška brutto [mm]:

2170

9. Hmotnost brutto [kg]:

164.20

10. Typ spotřebiče:

Elektrické zařízení

11. Příkon elektrický [kW]:

0.130

12. Napájení:

230 V / 1N - 50 Hz

13. Energetická třída:

C

14. Chladivo:

R290

15. Materiál:

AISI 304

16. Vnější barva zařízení:

Nerezové

17. Max. teplota okolí [°C]:

40

18. Typ vlastností zařízení 2:

Chladicí

19. Velikost GN / EN zařízení:

GN 2/1

20. Počet pozic vnitřních částí zařízení:

3

21. Počet GN / EN zařízení:

24

22. Objem komory [l]:

458

23. Objem brutto [m3]:

1.445

24. Objem netto [m3]:

1.328

25. Nastavitelné nožičky:

Ano

26. Tloušťka izolace [mm]:

90

27. Počet dveří:

1

28. Agregát:

Ano

Technický list

Technické parametry



Skříň chladicí 700 l prosklená GN 2/1, nerezová

Model	Sap kód	00012004
ENR 700 G	Skupina artiklů	Stoly chladicí a mrazicí

29. Typ ovládání:

Digitální

33. Roční spotřeba energie [kWh/rok]:

398

30. Zámek dveří:

Ano

34. Minimální teplota zařízení [°C]:

-2

31. Vnitřní osvětlení:

Ano

35. Maximální teplota zařízení [°C]:

7

32. HACCP:

Ano

36. Automatické odmrazování:

Ano